

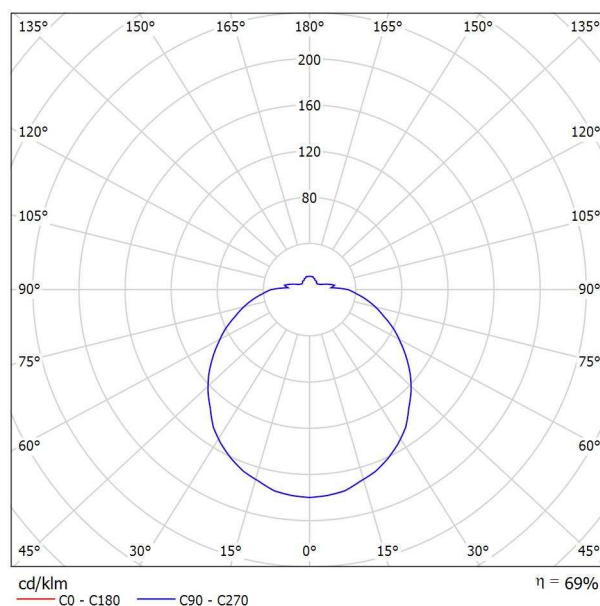


Zpracovatel
Telefon
Fax
e-mail

OSMONT TITAN_2 LED-1L16B07KN83_PM08 4000 TITAN 2, 1 x LED modul L16B07, 36W, d-400mm, stínítka PMMA / Datový list svítidla

Výstup světla 1:

Obrázek svítidla najdete v našem katalogu svítidel.



Klasifikace svítidel dle CIE: 88
Kód CIE Flux Code: 40 69 88 88 69

Na základě chybějících vlastností symetrie nemůže být pro toto svítidlo znázorněna žádná tabulka UGR.

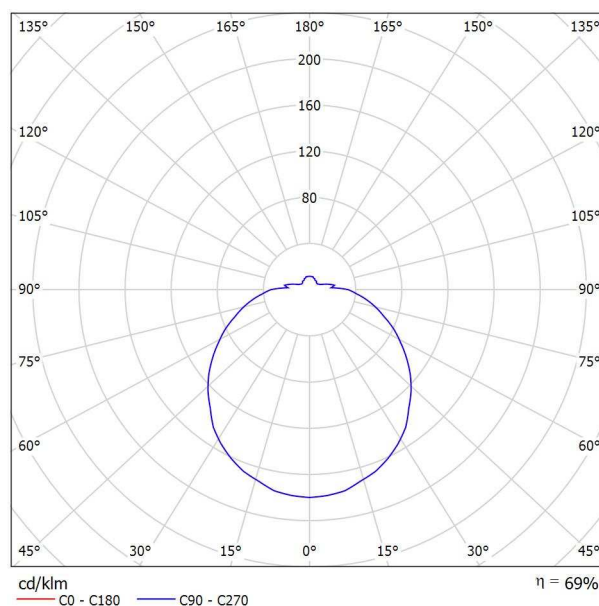


Zpracovatel
Telefon
Fax
e-mail

**OSMONT TITAN_2 LED-1L16C07KN83_PM08 4000 TITAN 2, 1 x LED modul L16C07,
28W, d-400mm, stínítko PMMA / Datový list svítidla**

Výstup světla 1:

Obrázek svítidla najdete v našem katalogu svítidel.



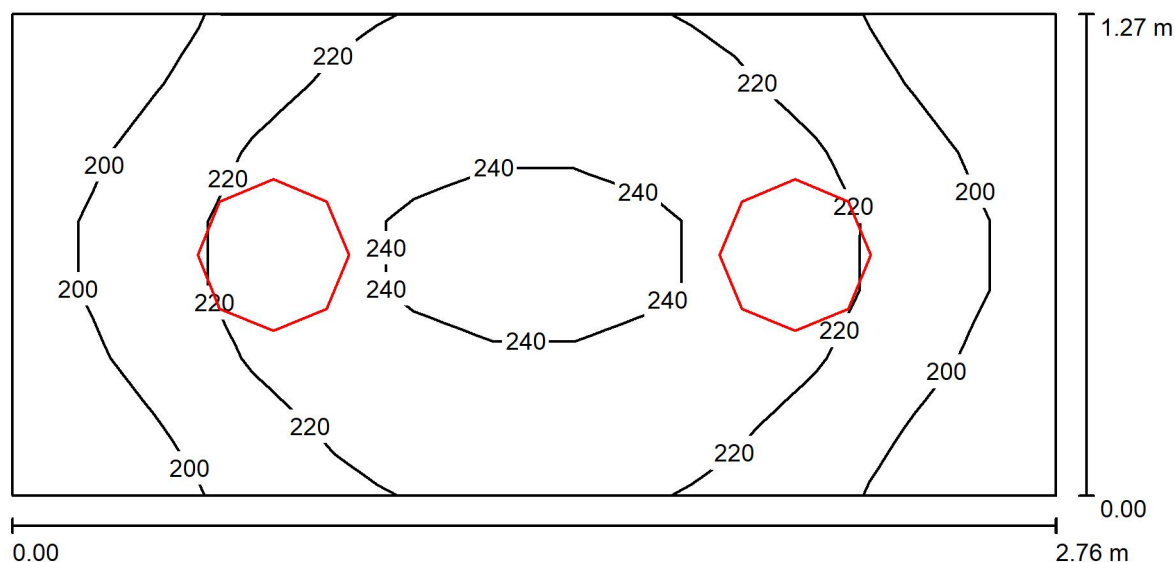
Klasifikace svítidel dle CIE: 88
Kód CIE Flux Code: 40 69 88 88 69

Na základě chybějících vlastností symetrie nemůže
být pro toto svítidlo znázorněna žádná tabulka UGR.



Zpracovatel
Telefon
Fax
e-mail

-1.05 - Zádveří toalet dívky / Shrnutí



Výška místnosti: 3.660 m, Montážní výška: 3.660 m, Činitel údržby: 0.80

Hodnoty v Lux, Měřítko 1:20

Plocha	ρ [%]	E_m [lx]	E_{min} [lx]	E_{max} [lx]	E_{min} / E_m
Uživatelská úroveň	/	217	181	245	0.833
Podlaha	20	145	130	156	0.899
Strop	70	310	151	1408	0.486
Stěny (4)	50	240	56	703	/

Uživatelská úroveň:

Výška: 0.850 m
Rastr: 13 x 7 Body
Okrajová zóna: 0.000 m

Kusovník svítidel

Č.	ks	Označení (Opravný faktor)	Φ (Svítidlo) [lm]	Φ (Zdroje:) [lm]	P [W]
1	2	OSMONT TITAN_2 LED-1L16C07KN83_PM08 4000 TITAN 2, 1 x LED modul L16C07, 28W, d-400mm, stínítko PMMA (1.000)	2684	3890	28.0
Celkem:			5369	7780	56.0

Specifický příkon: $15.98 \text{ W/m}^2 = 7.37 \text{ W/m}^2/100 \text{ lx}$ (Základní plocha: 3.51 m^2)



Zpracovatel
Telefon
Fax
e-mail

-1.05 - Zádveří toalet dívky / Kusovník svítidel

2 ks

OSMONT TITAN_2 LED-1L16C07KN83_PM08
4000 TITAN 2, 1 x LED modul L16C07, 28W, d-
400mm, stínítko PMMA
C. výrobku: TITAN_2 LED-1L16C07KN83_PM08
4000

Světelný tok (Svítidlo): 2684 lm

Světelný tok (Zdroje:): 3890 lm

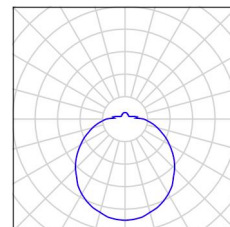
Výkon svítidla: 28.0 W

Klasifikace svítidel dle CIE: 88

Kód CIE Flux Code: 40 69 88 88 69

Osazení: 1 x LED (Opravný faktor 1.000).

Obrázek svítidla najdete
v našem katalogu
svítidel.





Zpracovatel
Telefon
Fax
e-mail

-1.05 - Zádveří toalet dívky / Světelně technické výsledky

Celkový světelný tok: 5369 lm
Celkový výkon: 56.0 W
Činitel údržby: 0.80
Okrajová zóna: 0.000 m

Plocha	Průměrné intenzity osvětlení [lx]			Stupeň odrazu [%]	Průměrný jas [cd/m²]
	přímé	nepřímé	celkový		
Uživatelská úroveň	114	103	217	/	/
Podlaha	73	72	145	20	9.22
Strop	128	182	310	70	69
Stěna 1	121	119	240	50	38
Stěna 2	124	117	241	50	38
Stěna 3	121	119	240	50	38
Stěna 4	124	117	241	50	38

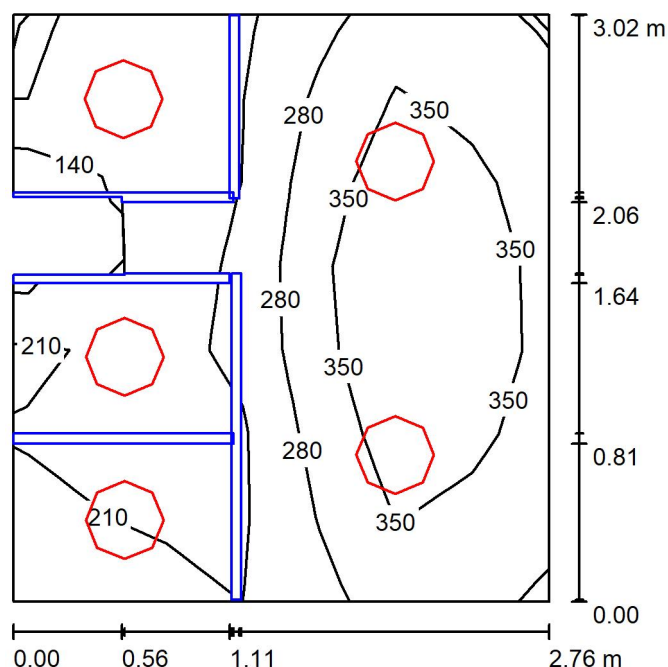
Rovnoměrnosti na pracovní rovině

E_{\min} / E_m : 0.833 (1:1)

E_{\min} / E_{\max} : 0.737 (1:1)

Specifický příkon: $15.98 \text{ W/m}^2 = 7.37 \text{ W/m}^2/100 \text{ lx}$ (Základní plocha: 3.51 m^2)

Zpracovatel
Telefon
Fax
e-mail

-1.06 - Toalety dívky / Shrnutí

Výška místnosti: 3.660 m, Montážní výška: 3.660 m, Činitel údržby: 0.80

Hodnoty v Lux, Měřítko 1:39

Plocha	ρ [%]	E_m [lx]	E_{min} [lx]	E_{max} [lx]	E_{min} / E_m
Uživatelská úroveň	/	278	116	419	0.417
Podlaha	20	174	89	276	0.513
Strop	70	361	157	1856	0.435
Stěny (8)	50	321	6.06	1740	/

Uživatelská úroveň:

Výška: 0.850 m
Rastr: 7 x 7 Body
Okrajová zóna: 0.000 m

Kusovník svítidel

Č.	ks	Označení (Opravný faktor)	Φ (Svítidlo) [lm]	Φ (Zdroje:) [lm]	P [W]
1	1	OSMONT TITAN_2 LED-1L16B07KN83_PM08 4000 TITAN 2, 1 x LED modul L16B07, 36W, d-400mm, stínítko PMMA (1.000)	3499	5070	36.0
2	4	OSMONT TITAN_2 LED-1L16C07KN83_PM08 4000 TITAN 2, 1 x LED modul L16C07, 28W, d-400mm, stínítko PMMA (1.000)	2684	3890	28.0
Celkem:			14237	20630	148.0

Specifický příkon: $18.25 \text{ W/m}^2 = 6.51 \text{ W/m}^2/100 \text{ lx}$ (Základní plocha: 8.11 m^2)

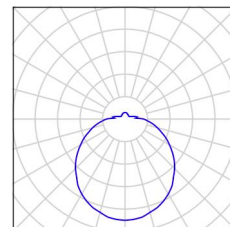


Zpracovatel
Telefon
Fax
e-mail

-1.06 - Toalety dívky / Kusovník svítidel

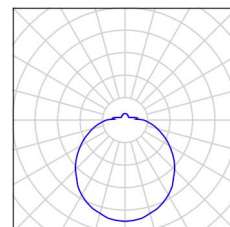
1 ks OSMONT TITAN_2 LED-1L16B07KN83_PM08
4000 TITAN 2, 1 x LED modul L16B07, 36W, d-
400mm, stínítko PMMA
C. výrobku: TITAN_2 LED-1L16B07KN83_PM08
4000
Světelný tok (Svítidlo): 3499 lm
Světelný tok (Zdroje:): 5070 lm
Výkon svítidla: 36.0 W
Klasifikace svítidel dle CIE: 88
Kód CIE Flux Code: 40 69 88 88 69
Osazení: 1 x LED (Opravný faktor 1.000).

Obrázek svítidla najdete
v našem katalogu
svítidel.



4 ks OSMONT TITAN_2 LED-1L16C07KN83_PM08
4000 TITAN 2, 1 x LED modul L16C07, 28W, d-
400mm, stínítko PMMA
C. výrobku: TITAN_2 LED-1L16C07KN83_PM08
4000
Světelný tok (Svítidlo): 2684 lm
Světelný tok (Zdroje:): 3890 lm
Výkon svítidla: 28.0 W
Klasifikace svítidel dle CIE: 88
Kód CIE Flux Code: 40 69 88 88 69
Osazení: 1 x LED (Opravný faktor 1.000).

Obrázek svítidla najdete
v našem katalogu
svítidel.





Zpracovatel
Telefon
Fax
e-mail

-1.06 - Toalety dívky / Světelně technické výsledky

Celkový světelný tok: 14237 lm
Celkový výkon: 148.0 W
Činitel údržby: 0.80
Okrajová zóna: 0.000 m

Plocha	Průměrné intenzity osvětlení [lx]			Stupeň odrazu [%]	Průměrný jas [cd/m²]
	přímé	nepřímé	celkový		
Uživatelská úroveň	161	117	278	/	/
chodba	216	154	370	/	/
Kabina 1	121	86	207	/	/
Kabina 2	127	77	204	/	/
Kabina 3	113	88	201	/	/
Podlaha	91	84	174	20	11
Strop	149	212	361	70	80
Stěna 1	194	140	334	50	53
Stěna 2	174	142	316	50	50
Stěna 3	192	139	332	50	53
Stěna 4	192	141	332	50	53
Stěna 5	149	129	277	50	44
Stěna 6	84	108	192	50	31
Stěna 7	177	115	292	50	46
Stěna 8	209	130	338	50	54

Rovnoměrnosti na pracovní rovině

E_{\min} / E_{\max} : 0.417 (1:2)

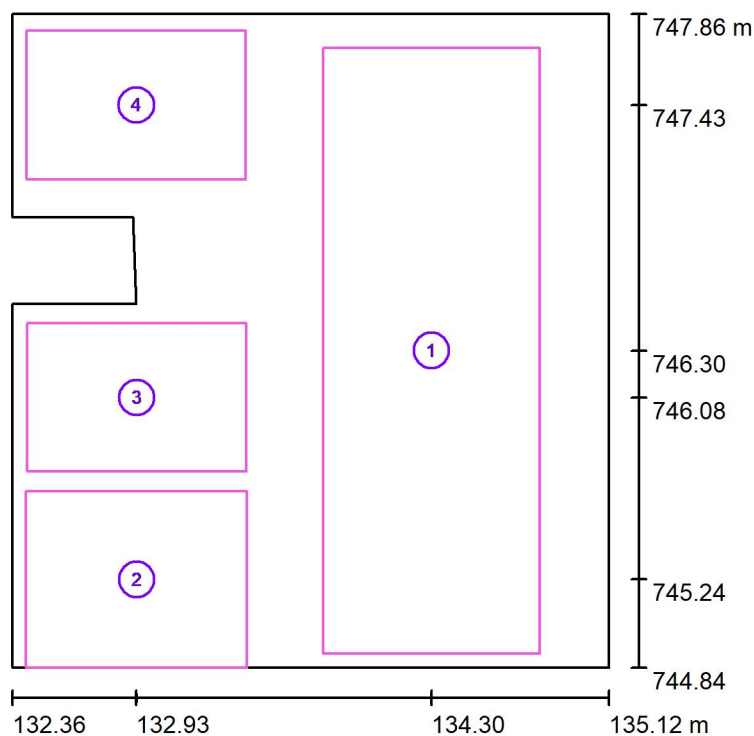
E_{\min} / E_{\max} : 0.277 (1:4)

Specifický příkon: $18.25 \text{ W/m}^2 = 6.51 \text{ W/m}^2/100 \text{ lx}$ (Základní plocha: 8.11 m^2)



Zpracovatel
Telefon
Fax
e-mail

-1.06 - Toalety dívky / Výpočtové plochy (přehled výsledků)



Měřítko 1 : 35

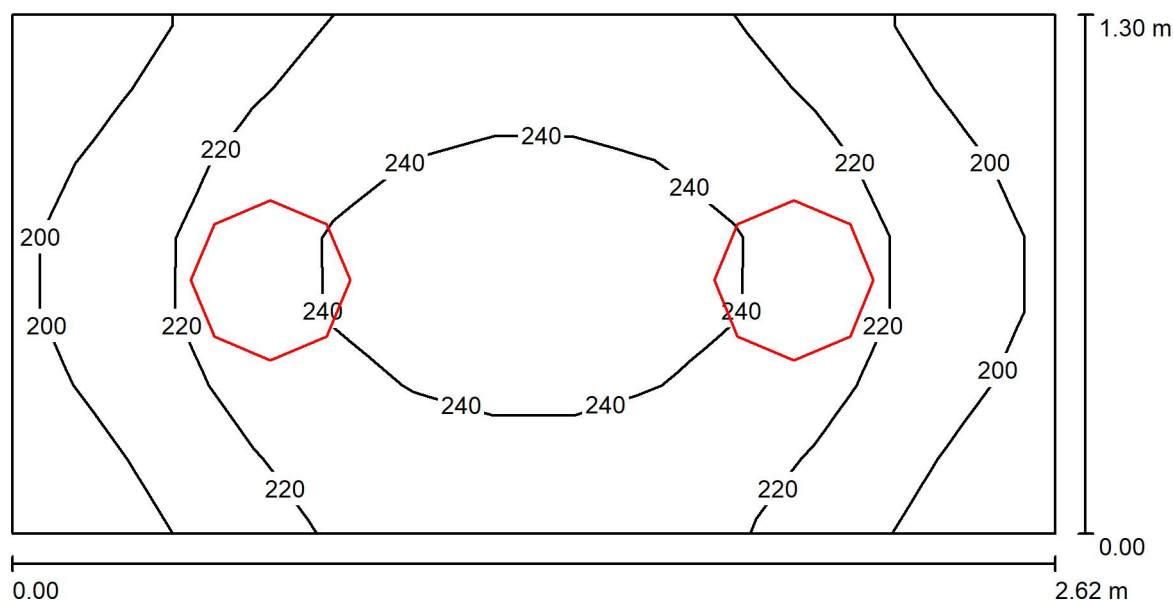
Seznam výpočtových ploch

Č.	Označení	Typ	Rastr	E_m [lx]	E_{min} [lx]	E_{max} [lx]	E_{min} / E_m	E_{min} / E_{max}
1	chodba	svisle	8 x 16	370	251	423	0.680	0.595
2	Kabina 1	svisle	8 x 8	207	155	255	0.748	0.607
3	Kabina 2	svisle	8 x 8	204	157	241	0.770	0.652
4	Kabina 3	svisle	8 x 8	201	177	226	0.882	0.786

Shrnutí výsledků

Typ	Pocet	Průměr [lx]	Min [lx]	Max [lx]	E_{min} / E_m	E_{min} / E_{max}
svisle	4	296	155	423	0.52	0.37

Zpracovatel
Telefon
Fax
e-mail

-1.08 - Zádveří toalet chlapci / Shrnutí

Výška místnosti: 3.660 m, Montážní výška: 3.660 m, Činitel údržby: 0.80

Hodnoty v Lux, Měřítko 1:19

Plocha	ρ [%]	E_m [lx]	E_{min} [lx]	E_{max} [lx]	E_{min} / E_m
Uživatelská úroveň	/	222	185	250	0.835
Podlaha	20	147	133	159	0.902
Strop	70	319	157	1579	0.492
Stěny (4)	50	247	58	710	/

Uživatelská úroveň:

Výška: 0.850 m
Rastr: 13 x 7 Body
Okrajová zóna: 0.000 m

Kusovník svítidel

Č.	ks	Označení (Opravný faktor)	Φ (Svítidlo) [lm]	Φ (Zdroje:) [lm]	P [W]
1	2	OSMONT TITAN_2 LED-1L16C07KN83_PM08 4000 TITAN 2, 1 x LED modul L16C07, 28W, d-400mm, stínítko PMMA (1.000)	2684	3890	28.0
Celkem:			5369	7780	56.0

Specifický příkon: $16.44 \text{ W/m}^2 = 7.42 \text{ W/m}^2/100 \text{ lx}$ (Základní plocha: 3.41 m^2)



Zpracovatel
Telefon
Fax
e-mail

-1.08 - Zádveří toalet chlapci / Kusovník svítidel

2 ks

OSMONT TITAN_2 LED-1L16C07KN83_PM08
4000 TITAN 2, 1 x LED modul L16C07, 28W, d-
400mm, stínítko PMMA
C. výrobku: TITAN_2 LED-1L16C07KN83_PM08
4000

Světelný tok (Svítidlo): 2684 lm

Světelný tok (Zdroje:): 3890 lm

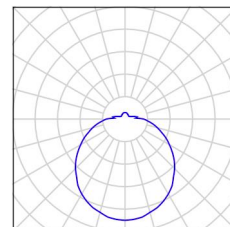
Výkon svítidla: 28.0 W

Klasifikace svítidel dle CIE: 88

Kód CIE Flux Code: 40 69 88 88 69

Osazení: 1 x LED (Opravný faktor 1.000).

Obrázek svítidla najdete
v našem katalogu
svítidel.





Zpracovatel
Telefon
Fax
e-mail

-1.08 - Zádveří toalet chlapci / Světelně technické výsledky

Celkový světelný tok: 5369 lm
Celkový výkon: 56.0 W
Činitel údržby: 0.80
Okrajová zóna: 0.000 m

Plocha	Průměrné intenzity osvětlení [lx]			Stupeň odrazu [%]	Průměrný jas [cd/m²]
	přímé	nepřímé	celkový		
Uživatelská úroveň	115	106	222	/	/
Podlaha	74	74	147	20	9.39
Strop	132	188	319	70	71
Stěna 1	125	123	247	50	39
Stěna 2	129	121	249	50	40
Stěna 3	122	123	245	50	39
Stěna 4	130	121	251	50	40

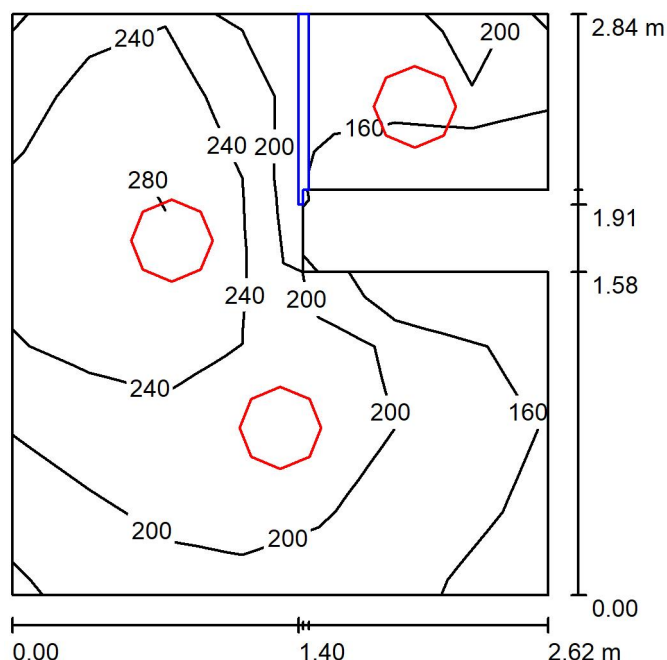
Rovnoměrnosti na pracovní rovině

E_{\min} / E_m : 0.835 (1:1)

E_{\min} / E_{\max} : 0.741 (1:1)

Specifický příkon: $16.44 \text{ W/m}^2 = 7.42 \text{ W/m}^2/100 \text{ lx}$ (Základní plocha: 3.41 m^2)

Zpracovatel
Telefon
Fax
e-mail

-1.09 - Toalety chlapci / Shrnutí

Výška místnosti: 3.660 m, Montážní výška: 3.660 m, Činitel údržby: 0.80

Hodnoty v Lux, Měřítko 1:37

Plocha	ρ [%]	E_m [lx]	E_{min} [lx]	E_{max} [lx]	E_{min} / E_m
Uživatelská úroveň	/	213	122	299	0.571
Podlaha	20	141	97	189	0.689
Strop	70	258	78	1908	0.303
Stěny (8)	50	224	33	1921	/

Uživatelská úroveň:

Výška: 0.850 m
Rastr: 7 x 7 Body
Okrajová zóna: 0.000 m

Kusovník svítidel

Č.	ks	Označení (Opravný faktor)	Φ (Svítidlo) [lm]	Φ (Zdroje:) [lm]	P [W]
1	1	OSMONT TITAN_2 LED-1L16B07KN83_PM08 4000 TITAN 2, 1 x LED modul L16B07, 36W, d-400mm, stínítko PMMA (1.000)	3499	5070	36.0
2	2	OSMONT TITAN_2 LED-1L16C07KN83_PM08 4000 TITAN 2, 1 x LED modul L16C07, 28W, d-400mm, stínítko PMMA (1.000)	2684	3890	28.0
Celkem:			8868	12850	92.0

Specifický příkon: $13.22 \text{ W/m}^2 = 6.27 \text{ W/m}^2/100 \text{ lx}$ (Základní plocha: 6.96 m^2)



Zpracovatel
Telefon
Fax
e-mail

-1.09 - Toalety chlapci / Kusovník svítidel

1 ks

OSMONT TITAN_2 LED-1L16B07KN83_PM08
4000 TITAN 2, 1 x LED modul L16B07, 36W, d-
400mm, stínítko PMMA
C. výrobku: TITAN_2 LED-1L16B07KN83_PM08
4000

Světelný tok (Svítidlo): 3499 lm

Světelný tok (Zdroje:): 5070 lm

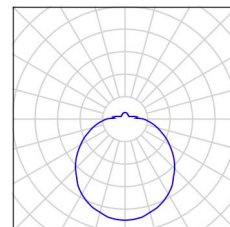
Výkon svítidla: 36.0 W

Klasifikace svítidel dle CIE: 88

Kód CIE Flux Code: 40 69 88 88 69

Osazení: 1 x LED (Opravný faktor 1.000).

Obrázek svítidla najdete
v našem katalogu
svítidel.



2 ks

OSMONT TITAN_2 LED-1L16C07KN83_PM08
4000 TITAN 2, 1 x LED modul L16C07, 28W, d-
400mm, stínítko PMMA
C. výrobku: TITAN_2 LED-1L16C07KN83_PM08
4000

Světelný tok (Svítidlo): 2684 lm

Světelný tok (Zdroje:): 3890 lm

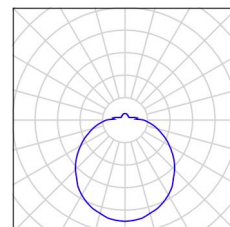
Výkon svítidla: 28.0 W

Klasifikace svítidel dle CIE: 88

Kód CIE Flux Code: 40 69 88 88 69

Osazení: 1 x LED (Opravný faktor 1.000).

Obrázek svítidla najdete
v našem katalogu
svítidel.





Zpracovatel
Telefon
Fax
e-mail

-1.09 - Toalety chlapci / Světelně technické výsledky

Celkový světelný tok: 8868 lm
Celkový výkon: 92.0 W
Činitel údržby: 0.80
Okrajová zóna: 0.000 m

Plocha	Průměrné intenzity osvětlení [lx]			Stupeň odrazu [%]	Průměrný jas [cd/m²]
	přímé	nepřímé	celkový		
Uživatelská úroveň	119	94	213	/	/
Kabina 1	114	86	200	/	/
chodba	125	101	226	/	/
Podlaha	74	66	141	20	8.96
Strop	107	151	258	70	58
Stěna 1	92	88	180	50	29
Stěna 2	71	82	153	50	24
Stěna 3	59	81	140	50	22
Stěna 4	130	101	232	50	37
Stěna 5	175	148	323	50	51
Stěna 6	156	142	298	50	47
Stěna 7	153	126	279	50	44
Stěna 8	122	100	222	50	35

Rovnoměrnosti na pracovní rovině

E_{\min} / E_{\max} : 0.571 (1:2)

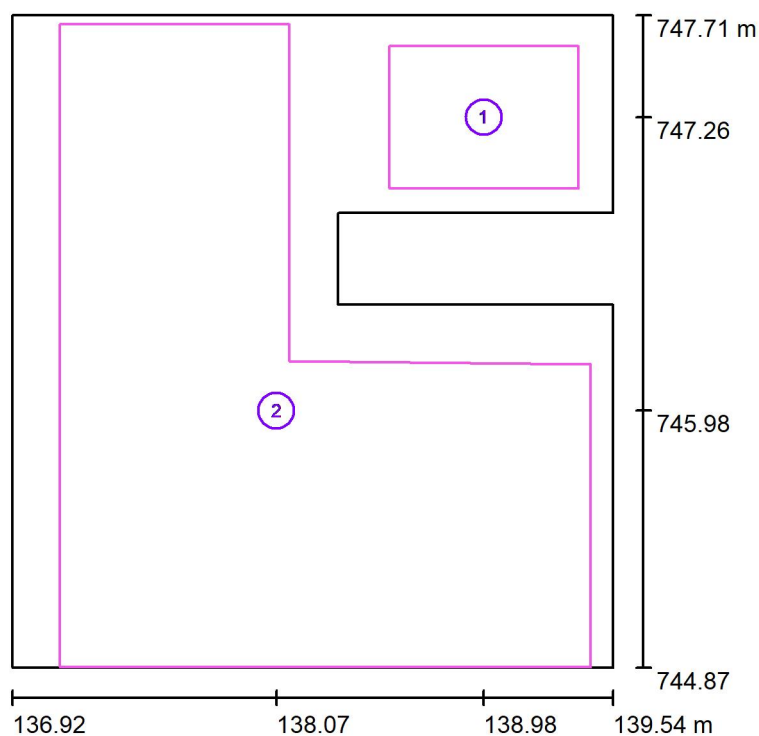
E_{\min} / E_{\max} : 0.406 (1:2)

Specifický příkon: $13.22 \text{ W/m}^2 = 6.27 \text{ W/m}^2/100 \text{ lx}$ (Základní plocha: 6.96 m^2)



Zpracovatel
Telefon
Fax
e-mail

-1.09 - Toalety chlapci / Výpočtové plochy (přehled výsledků)



Měřítko 1 : 33

Seznam výpočtových ploch

Č.	Označení	Typ	Rastr	E_m [lx]	E_{min} [lx]	E_{max} [lx]	E_{min} / E_m	E_{min} / E_{max}
1	Kabina 1	svisle	5 x 5	200	179	220	0.895	0.813
2	chodba	svisle	32 x 32	226	155	302	0.683	0.511

Shrnutí výsledků

Typ	Pocet	Průměr [lx]	Min [lx]	Max [lx]	E_{min} / E_m	E_{min} / E_{max}
svisle	2	224	155	302	0.69	0.51